

マイコンボード
ZEATEC
ZT-PIC18F26K2201
3.3V or 5V仕様

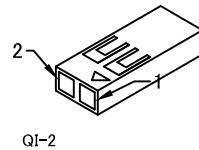
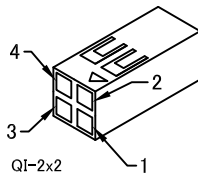
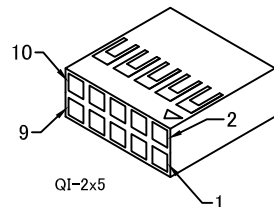
PORT1	
1	3.3V
2	GND
3	RA0
4	RA1
5	RA2
6	RA3
7	RA4
8	RA5
9	RA6
10	RA7
QI-10	

PORT3(3~6)	
1	RC0
2	RC1
3	RC2
4	RC5
QI-4	

Terminal	
1	VSS
2	VDD
3	NC
4	A0
5	R/W
6	E
7	D0
8	D1
9	D2
10	D3
11	D4
12	D5
13	D6
14	D7
15	BLA
16	/CS1
17	P/S
18	/RES
1x18	

グラフィックLCD
TOPWAY
LM13232AFW-1 (5V)

※QIコネクタピン番号詳細



作成 2017.08.18	名称 ***** LCD用ハーネス	設計No. *****			図面No. 1
		材質 標準板圧	塗装色(マンセル)	編尺	
		担当 平井享	製図 平井享	※	

ACアダプター
5V4A以上

DCジャック	
内芯	5V
外輪	GND
マル信 MJ-14	

赤
緑

PORT2(3~5)	
1	5V
2	GND
3	RB0
QI-3	

赤
黒
白

1	RC0
2	RC1
3	RC2
JST SMR-03V-B	

1	RC0
2	RC1
3	RC2
JST SMP-03V-BC	

白
緑
赤

NeoPixel RGB TAPE
LED 144LED/1m

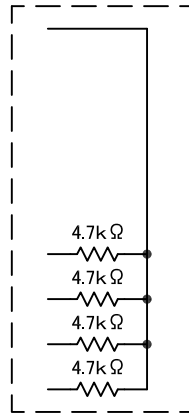
電源	
1	5V
2	GND
QI-2	

赤
黒

スイッチ信号	
1	VCC
2	GND
3	IO1
4	IO2
5	IO3
6	IO4
QI-6	

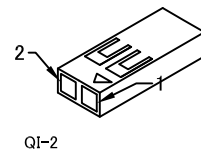
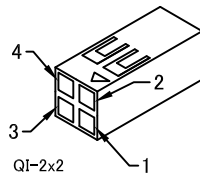
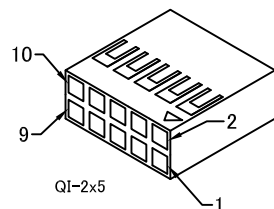
スイッチLED基板
(スイッチ仕様)

スイッチ信号	
1	RB1
2	RB2
3	RB3
4	RB4
QI-4	



※:スイッチを接続しない場合は
代わりにプルアップ抵抗を接続

※QIコネクタピン番号詳細



作成 2017.08.24	名称 ***** LEDとSW用ハーネス	設計No. *****			図面No. 1
		材質	標準板厚	塗装色(マンセル)	
		主担当 平井享	製図 平井享	* / *	